

## ACQUAFLAT/PU 17/12 bar per acqua potabile

TUBI FLESSIBILI › Tubi flessibili per liquidi idonei per uso alimentare

Appositamente progettato per il trasferimento di acqua potabile in lunghe condotte, ideale in caso di consegna di emergenza o protezione civile.

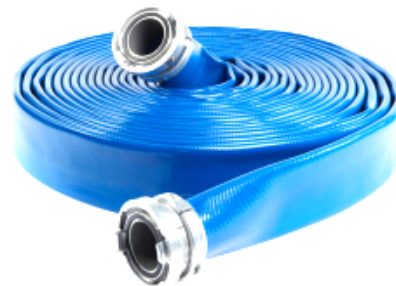
Flessibile senza perdite per condizioni estreme di raggi UV e ozono.

Resistenza totale alla corrosione e minimo avvolgimento quando sottoposto ad alte pressioni.

Trasferimento di alimenti liquidi e in polvere, fornitura di acqua potabile a navi/imbarcazioni, fognature e trattamento delle acque, bypass di tubazioni e trasferimento di rifiuti.

Approvato per acqua potabile dalle norme:

- NSF/ANSI/CAN
- Certificato Standard 61
- Conforme a BS 6920:20



[Mastertubi.it/q?1444](http://Mastertubi.it/q?1444)

**Colore:** La copertura blu è lo standard. Altri colori sono disponibili su richiesta.

**Costruzione:** Realizzato con filato sintetico 100% ad alta tenacità intrecciato circolarmente, incluso fra due strati o di un poliuretano termoplastico tenace e altamente resistente estruso attraverso la trama, formando un'unica struttura omogenea senza l'uso di colle o adesivi. La sua struttura non permette corrosione o incrostazioni, pur offrendo un'elevata resistenza all'abrasione e al taglio. Facilità di movimentazione, stoccaggio e trasporto, che consente un'installazione e un recupero rapidi. Allungamento massimo del tubo del 2% e espansione massima del tubo del 10%.

**Proprietà del rivestimento:** valore minimo garantito di 5.800 psi (40 MPa).

### Lunghezze:

Lunghezze standard in 660 piedi (200 m)

Disponibile anche nella versione da 200 piedi (61 m) per i diametri da 2" e 3"

Lunghezze da 330 piedi (100 m) per i diametri da 4" e 5"

Su richiesta possono essere disponibili lunghezze maggiori.

**Resistenza all'abrasione:** prolungata durata della vostra applicazione in condizioni estreme, dove l'abrasione è la preoccupazione principale. In condizioni pratiche il poliuretano termoplastico è considerato il materiale elastomerico più resistente all'abrasione.

**Intervallo di temperature di servizio:** Da -58 ° (-50 °) a 150 ° (+65 °), con picchi fino a 175 ° (80 °). Versioni speciali per temperature più alte e più basse disponibili su richiesta.

**Resistenza all'ozono:** Non appariranno segni visibili di crepe a causa dell'ozono. Eccellente resistenza agli agenti atmosferici e ai raggi UV.

**Resistenza chimica:** L'esposizione all'acqua di mare e alla contaminazione da parte della maggior parte delle sostanze chimiche, idrocarburi, oli e grassi non ha alcun effetto sulle prestazioni a breve o lungo termine del tubo. È disponibile una tabella di resistenza chimica. Sono fornibili dati specifici sulla resistenza chimica quando richiesto dall'acquirente per applicazioni speciali.

**Accoppiamenti:** Bauer, Victaulic, Storz, Raccordi sferici as due o tre leve.

**Intervallo di PH operativo consigliato:** Da 4 a 9 sotto +30°C e da 5 a 9 da +30°>50°C

<b>Diam. interno</b>	<b>Spessore parete</b>	<b>Pressione di esercizio</b>	<b>Pressione di scoppio</b>	<b>Trazione</b>	<b>Peso</b>
mm	mm	bar	bar	Kg	Kg/m
25	1.8	17	50	2.1	0.17
40	2.0	21	63	4.8	0.35
52	2.0	17	42	5.2	0.39
65	2.2	17	42	5.2	0.52
76	2.3	17	42	7.4	0.64
102	2.7	17	42	9.4	1.00
152	3.2	17	42	17.7	1.75
203	4.3	14	42	35.0	3.30
254	4.5	14	35	45.0	4.10
305	4.7	12	30	55.0	5.10
305	5.0	14	34	70.0	5.28
406	5.2	12	28	80.0	7.60